

# Fachschafts-Vollversammlung School of Engineering and Design i.Gr.

April 2021



# Tagesordnung

Gremien auf Schoolebene, Departments

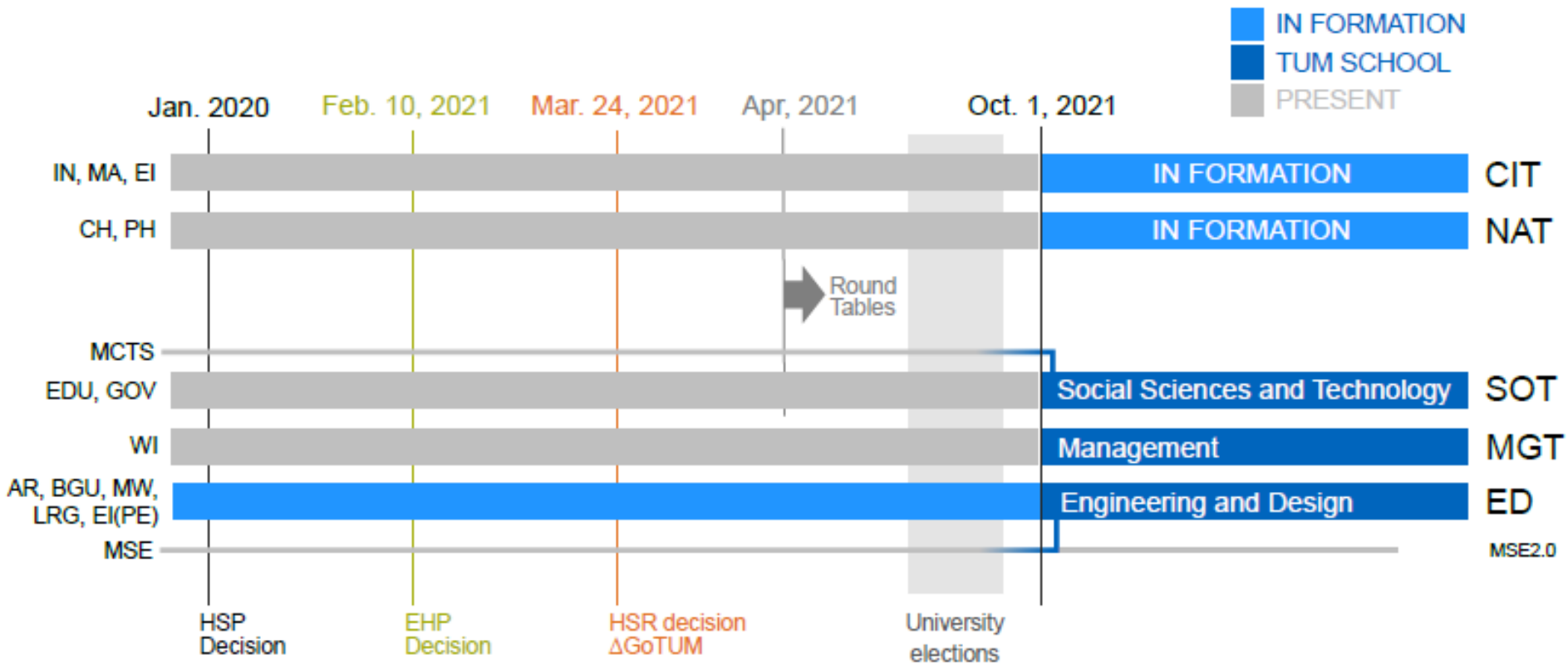
Studiengänge

Was ändert sich für die Studierenden konkret? (Studienplan, BA/SA/MA, ...)

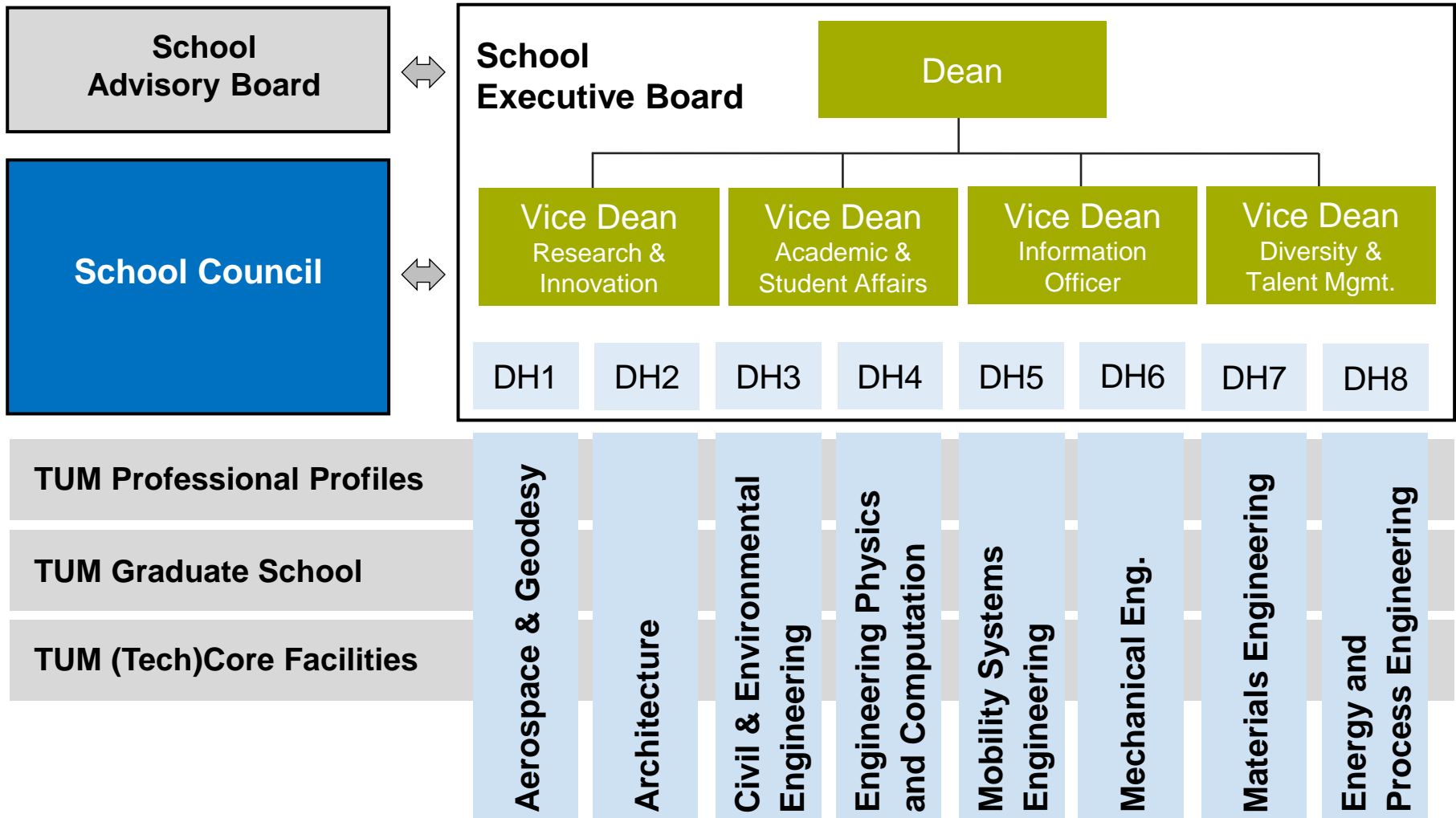
Ansprechpartner\*innen für die Studierenden

Hochschulwahlen

# Zeitplan



# Gremien auf School-Ebene



# Departmentstruktur

Die Aufteilung der Departments wurde bereits im Frühjahr 2020 in den Fakultäten diskutiert und festgelegt:

- Department of Aerospace and Geodesy
- Department of Architecture
- Department of Civil and Environmental Engineering
- Department of Energy and Process Engineering
- Department of Engineering Physics and Computation
- Department of Materials Engineering
- Department of Mechanical Engineering
- Department of Mobility Systems Engineering

# Haupt-Standorte

## ED Garching

bisher: MW

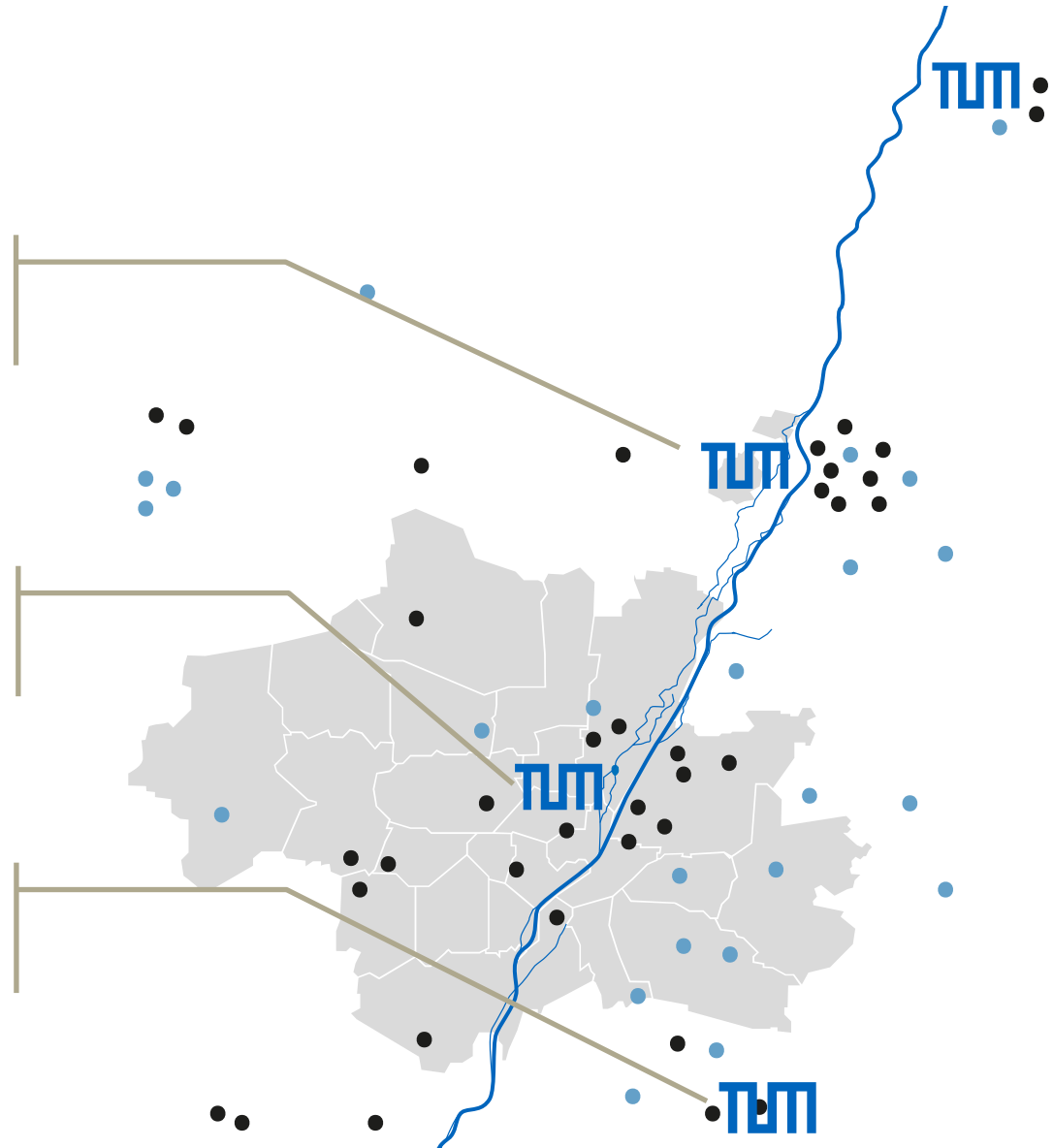
Hochbrück: Mobilität

## ED Munich

bisher: AR, BGU, EI/PE

## ED Ottobrunn

LRG im Aufbau

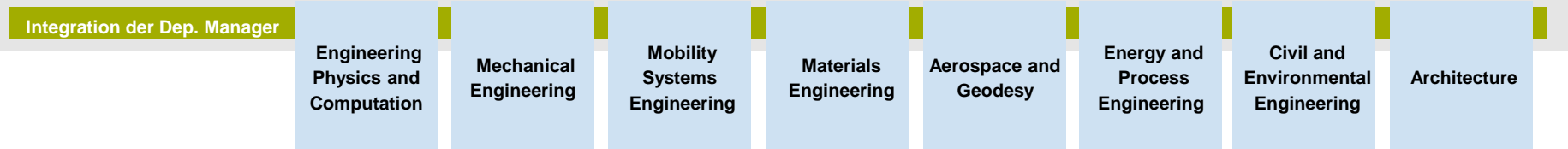


# School Office

## Arbeitsbereiche Management + Administration



## Querschnittsaufgaben



# Studiengänge in der School

Studiengangsbündel	Aerospace	Geodesy	Mechanical Engineering	Civil and Environmental Engineering	Geo Engineering	Architecture and Design	Interdisciplinary Engineering
Studiengänge	Aerospace, B.Sc.	Geodäsie u. Geoinf., B.Sc.	Maschinenwesen, B.Sc.	Bauingenieurwes, B.Sc.	Ingenieur- und Hydrogeologie, M.Sc.	Architektur, B.A.	Ergonomie - Human Factors, M.Sc.
	Aerospace, M.Sc.	Geodäsie u. Geoinf., M.Sc.	Maschinenwesen, M.Sc.	Bauingenieurwes, M.Sc.	Geowissenschaft, B.Sc. (LMU)	Architektur, M.A.	Industrielle Biotechnologie, M.Sc.
	Aerospace Engin, M.Sc.*	BoLe, B.Sc.	Entw., Prod. u. Management, M.Sc.	Ressourceneffiz, M.Sc.	GeoThermie/Geoenergie, M.Sc. (FAU)	Urbanistik - Landsch&Stadt, M.Sc.	Ingenieurwissensch., B.Sc.
		ESPACE, M.Sc.	Mechatronik u. Robotics, M.Sc.	Computational Mechanics, M.Sc.	<i>Geomaterials u. Geochemie, M.Sc. (LMU)</i>	Landschaftsarch, M.A.	Materials Science, M.Sc.
		Land Management and Geospatial Science, M.Sc.	Medizintechnik, M.Sc.	Computational Mechanics, M.Sc. Elite	<i>Geophysics, M.Sc. (LMU)</i>		studium MINT, Orient.Zert.
		Cartography, M.Sc.	Energie- u. Prozesstech., M.Sc.	Umweltingenieur, B.Sc.			Power Engineeri, M.Sc.
			Automotive Engi, M.Sc.	Umweltingenieur, M.Sc.			
			Ingenieurwissen, B.Sc.	Transportation Systems, M.Sc.			
				Rail, Transport, and Logistics, M.Sc.*			
	Studierende WiSe20/21	472	417	3721	3186	390	1481

Gesamt: 10.861 Studierende

Prüfungsausschüsse und Verantwortlichkeiten bleiben (vorerst) bestehen.



# Organisation und Ansprechpartner Study Office

Studiengangsbündel	Student Office	Aerospace	Geodesy	Mechanical Engineering	Civil and Environmental Engineering	Geo Engineering	Architecture and Design	Interdisciplinary Engineering
Verantwortliche*r	<b>Sprecher*in der Verantwortlichen</b>	Verantwortliche*r	Verantwortliche*r	Verantwortliche*r	Verantwortliche*r	Verantwortliche*r	Verantwortliche*r	Verantwortliche*r
	<b>Wagner/Janßen</b>	Graner / Janßen	Graner / Janßen	Mayershofer / Reif	Fuchs / Spindler-K	Fuchs / Spindler-K	Haß	Götze
Prüfungsangelegenheiten	<b>Reif, Fuchs</b>	Hartenstein, Canchila	Hartenstein, Canchila, Cron	Reif, Buchner, Uhlig, Nadig, Schottenheim, Reiner, Mayershofer, Bösl, Sommer, Käsdorf	Göppel, Bayer, Schillo, Tsakarestos, Römpf, Fuchs, Jourdan	Lokau, Römpf, Oeser (LMU)	Strickland, Cervinka, Nwabuodafi, Paul	Götze, Marini, Rau, Hamacher
Raumplanung/Prüfungen								
Industriepraktikum								
E(F)V und Bewerbungsmanagement	<b>Haß, Götze, (Wälzholz)</b>	Janßen, NN	Pfaffenzeller, Cron, Hoegner, Duran	Mayershofer, Sommer, Käsdorf	Vierling, Tsakarestos, Bodemer, Schneider/Schmauß, Schwering	Lokau, ? (LMU), Krautblatter	Nwabuodafi, Wälzholz	Hamacher, Götze
Studiengangsberatung inkl. Marketing	<b>Mayershofer, Reif, Götze</b>	Hartenstein, NN	Pfaffenzeller, Cron, Hoegner, Duran	Mayershofer, Reif	Vierling, Tsakarestos, Bodemer, Schneider/Schmauß, Schwering	Lokau, Zosseder	Strickland, Cervinka, Haß, Paul, Rodewald	Götze, Marini, Hamacher, Eblenkamp
Internationales		Hartenstein	Hartenstein	Ammon	Klomke	Klomke	Strickland, Bianchi	Eblenkamp
QM Gremien	<b>Graner, Spindler-K, Fuchs</b>	Graner, Janßen	Graner, Cron, Pfaffenzeller, Duran, Hoegner	Mayershofer, Liebl	Fuchs, Spindler-K, Vierling, Tsakarestos, Bodemer, Schneider/Schmauß, Schwering	Fuchs, Spindler-K, Lokau, Oeser (LMU)	Haß	Hamacher
Evaluationen	<b>Spindler-K</b>	Graner	Graner	Liebl	Spindler-K	Spindler-K	Nwabuodafi, Haß	Marini
TUMonline	<b>Reif, Haß, Graner</b>	Graner	Graner	Buchner, Bösl, Reif	Pich, Spindler-K, Römpf	Pich, Spindler-K, Lokau	Cervinka, Haß, Wälzholz, Paul	Götze, Marini
LV&Modulmanagement								
Studienzuschüsse	<b>Mayershofer, Götze, Fuchs, (Wälzholz)</b>	Janßen	Janßen	Liebl, Mayershofer	Fuchs	Fuchs	Cervinka, Wälzholz	Götze
Zentrum für Schlüsselqualifikation	<b>Theisen</b>							

# Der Übergang von der Fakultät zur School

## Professional Profiles

- Professional Profiles liegen quer zu Departments, Professoren/innen in Departments angesiedelt
- Verwaltung in bisherigen „Studiengangbündeln“ erstmal beibehalten, um die Verwaltung der Studierenden vollumfänglich sicherzustellen

## Studienprogrammdirektoren/ Prüfungsausschüsse

- Das Prozedere zur Einsetzung der Studienprogrammdirektoren/innen wird in der EHP abgestimmt
- Die Prüfungsausschüsse werden auf Vorschlag des Dekans/der Dekanin vom School Council bestellt

## Transitionsprozess

- Study Office derzeit im inhaltlichen und personellen Aufbau
- Prozesse müssen über den 01.10.21 hinaus für die School entwickelt bzw. optimiert werden

# Anstehende Hochschulwahlen

## Dekan:

- Im JSC beschlossene Wahlliste:
  - Prof. Adams
  - Prof. Gehlen
- Stellungnahmen der Fakultätsräte (bis 18.03.21)  
anschließend Einvernehmen mit Hochschulpräsidium
- Wahl durch alle Statusgruppen der School (6. Juli 2021) auf 5 Jahre



## Prodekane:

- Wählbar: Professor\*innen (IO: auch WissMA) der School auf 6 Semester
- Vorschlagberechtigt: Dekan
- Wahl durch School Council (vorauss. Okt. 2021)

# Anstehende Hochschulwahlen

## Department Heads und Stellvertretung:

- Wählbar: Professorinnen und Professoren des Departments auf 6 Semester
- Vorschlagberechtigt: Professorenschaft des Departments (ca. März), anschließend Einvernehmen mit Board of Deans (ca. Mitte April)
- Wahl durch die Professorenschaft des Departments

## School Council:

- Mitglieder
  - Professor\*innen: 12
  - Wiss. Personal: 4
  - Sonst. Personal: 2
  - Studierende: 4
  - Frauenbeauftragte.: 1
- Wählbar: alle Mitglieder der jeweiligen Statusgruppe auf 6 Semester (Stud.: 2 Semester)
- School-weite Listen werden gerade erstellt (Abgabeschluss 31. Mai 2021).
- Wahl in der jeweiligen Statusgruppe im Rahmen der Hochschulwahl (6. Juli 2021).

